



# synthetic eden

spring/summer 2027  
primavera/estate 2027  
research: Elisabetta Arcaroli

The synthetic garden is the product of a dream, a vision, a possible scenario in which nature is no longer the antithesis of artifice but part of it.

In the synthetic garden, creation is put back together in a new order: trees bloom with alien shoots, roots entwine with optical fibre, skies are coloured with chemical tints.

The synthetic garden is a hybrid, pulsating ecosystem in constant transformation.

Here matter is intelligent, form is changeable and life is expressed through all-new codes.

Radiating lights, interconnected organisms, replicating plants; each being dialogues with the other in a visual symphony that transcends the boundary between real and virtual.

It is a mental, dream-like, futuristic landscape; its beauty is hypnotic and all-encompassing, yet fragile and unstable, as if it could vanish at any moment, waking us from the dream.

It is the utopia of an augmented future where people and nature rewrite one another, a place where technology does not suppress Mother Earth but amplifies it, where digital progress enables the tree of life to bear new fruit.

Digital petals, leaves and stems inspire a new fashion, aimed at experimentation.

Floral embroideries and rich decorations are perfectly integrated in a sharp, contemporary style, while metallic weaves and plastic-coated bodices preserve memories of lush, maternal nature.

Evanescent silks, shaded prints and ultralight lace define an almost virtual materiality.

Lacquered leathers and concealed accessories give structure to a universe that floats suspended between the real and the imaginary.

Points of light and fluorescent effects lighten the dream-like atmosphere where possible.

Between periwinkle, meadow, cerulean and ultraviolet, unnatural yet harmonious hues reveal a vitality that persists even when everything seems to fade away.

Il giardino sintetico è il frutto di un sogno, di una visione, di uno scenario possibile in cui la natura non è più antitesi dell'artificio ma parte di esso.

Nel giardino sintetico il creato si ricompone in un nuovo ordine: gli alberi fioriscono di germogli alieni, le radici si intrecciano con fibre ottiche, i cieli si colorano di tonalità chimiche.

Il giardino sintetico è un ecosistema ibrido, pulsante, in continua trasformazione.

Qui la materia è intelligente, la forma mutevole e la vita si esprime attraverso nuovi codici.

Luci irradianti, organismi interconnessi, vegetali replicanti; ogni essere dialoga con l'altro in una sinfonia visiva che trascende il confine tra reale e virtuale.

È un paesaggio mentale, onirico, avveniristico; la sua bellezza è ipnotica e totalizzante, eppure fragile e instabile, come se dovesse svanire da un momento all'altro, svegliandoci dal sogno.

È l'utopia di un futuro aumentato in cui uomo e natura si riscrivono a vicenda, un luogo in cui la tecnologia non sopprime la Madre Terra ma la amplifica, in cui il progresso digitale è in grado di regalare nuovi frutti all'albero della vita.

Petali, foglie e steli digitali ispirano una moda inedita, votata alla sperimentazione.

Ricami floreali e ricchissime decorazioni si integrano perfettamente in uno stile affilato e contemporaneo, mentre armature metalliche e corpetti plastificati conservano ricordo di una natura rigogliosa e materna.

Sete evanescenti, stampe sfumate e pizzici lievissimi definiscono una matericità quasi virtuale.

Pelli laccate, e accessori a scomparsa danno struttura ad un universo che galleggia sospeso tra il reale e l'immaginario.

Punti luce ed effetti fluorescenti alleggeriscono, se possibile, l'atmosfera onirica.

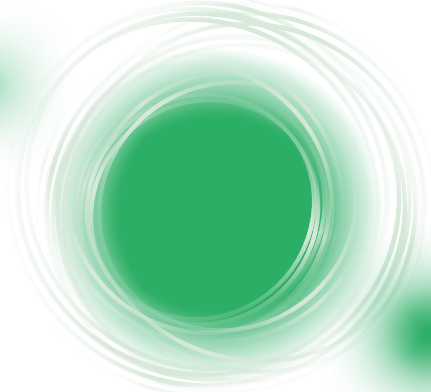
Tra pervinca, prato, ceruleo e ultravioletto, tonalità innaturali ma armoniose rivelano una vitalità che persiste anche quando tutto sembra dissolversi.



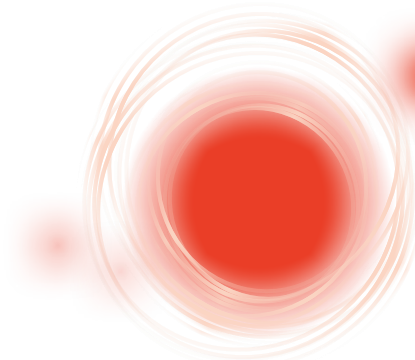


02

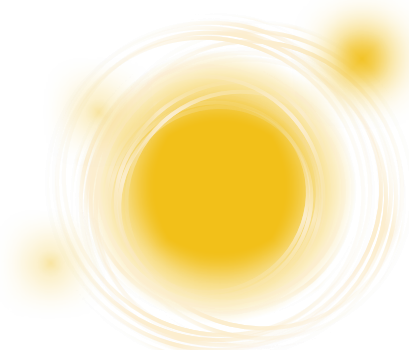
KEY COLOUR



16-6240 TCX  
dream lawn



17-1563 TCX  
cyber tulip



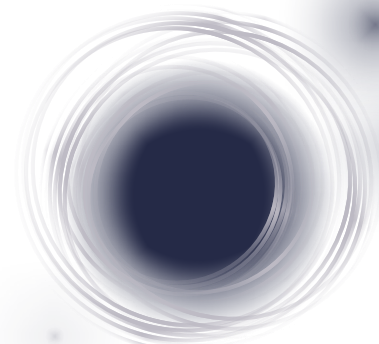
13-0752 TCX  
screenflower



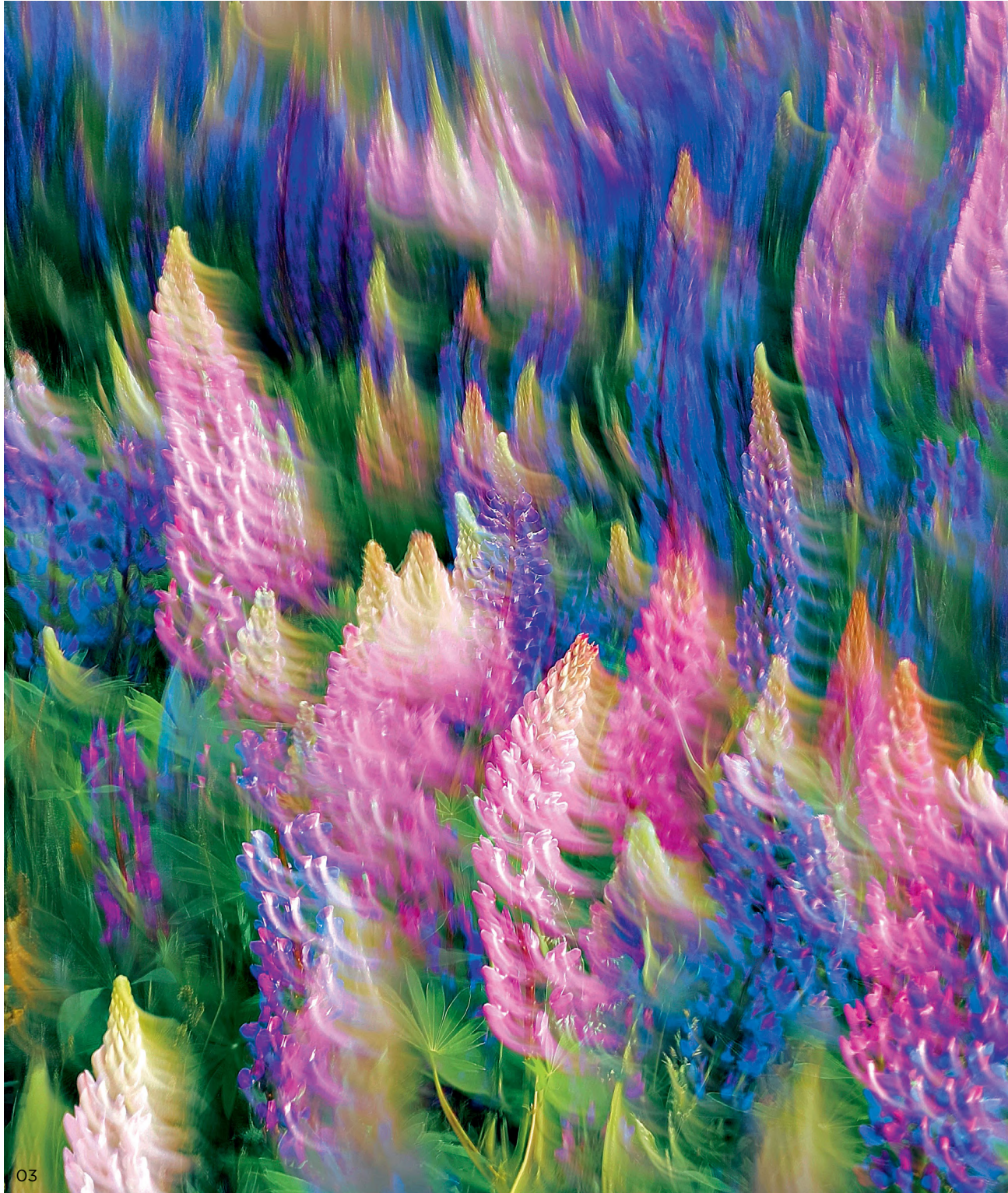
11-0601 TCX  
virtual white



17-2034 TCX  
altered fuchsia



19-3937 TCX  
ultra-blue



03

artificial ecosystem  
augmented nature  
shoots of light

ecosistema artificiale  
natura aumentata  
germogli di luce



Images Immagini: 03. Eugene Golovesov, unsplash.com - 04. Claudia Fuggetti.



05

bio-digital fusion  
cybernetic landscape  
chemical colours

fusione bio-digitale  
paesaggio cibernetico  
colori chimici



06



1. Nastrotex Cufra - 2. Tintunita - 3. Unizip - 4. Federico Aspesi - 5. Nastrificio De Bernardi - 6. Fabrés



1. Lanificio dell'Olivo - 2. Nastrificio De Bernardi - 3. Petralux - 4. Avia - 5. Tintunita - 6. Olimpias Labels Division



McQueen  
s/s 2026



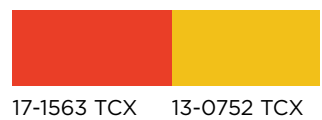
reality or artifice?  
botanical explosions

realtà o artificio?  
esplosioni botaniche



08

McQueen  
S/S 2024



17-1563 TCX

13-0752 TCX



1. Camac Arti Grafiche - 2. Gunold - 3. Tintunita - 4. Lartigianabottoni  
5. Nastrificio De Bernardi - 6. Fil.Pa 1974 - 7. Cariaggi



1. Lartigianabottoni - 2. Gunold - 3. Tessitura Attilio Imperiali - 4. Lampo by Lanfranchi - 5. J-Val - 6. Filpucci  
7. Brunello - 8. Fada Tessuti - 9. Ajomarinba by Isisi



Ann Demeulemeester  
s/s 2025



nature rewriting itself  
technological breath  
virtual whites

natura che si riscrive  
respiro tecnologico  
bianchi virtuali



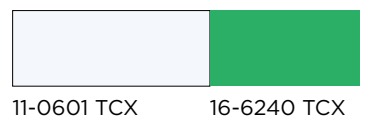
10

possible scenarios  
alien blooms  
between tangible and unreal

scenari possibili  
fioriture aliene  
tra tangibile e irreal



Giuseppe Di Morabito  
a/w 2025.26





1. Unizip - 2. Avia - 3. Petralux - 4. Fasac - 5. Lemar



13



14

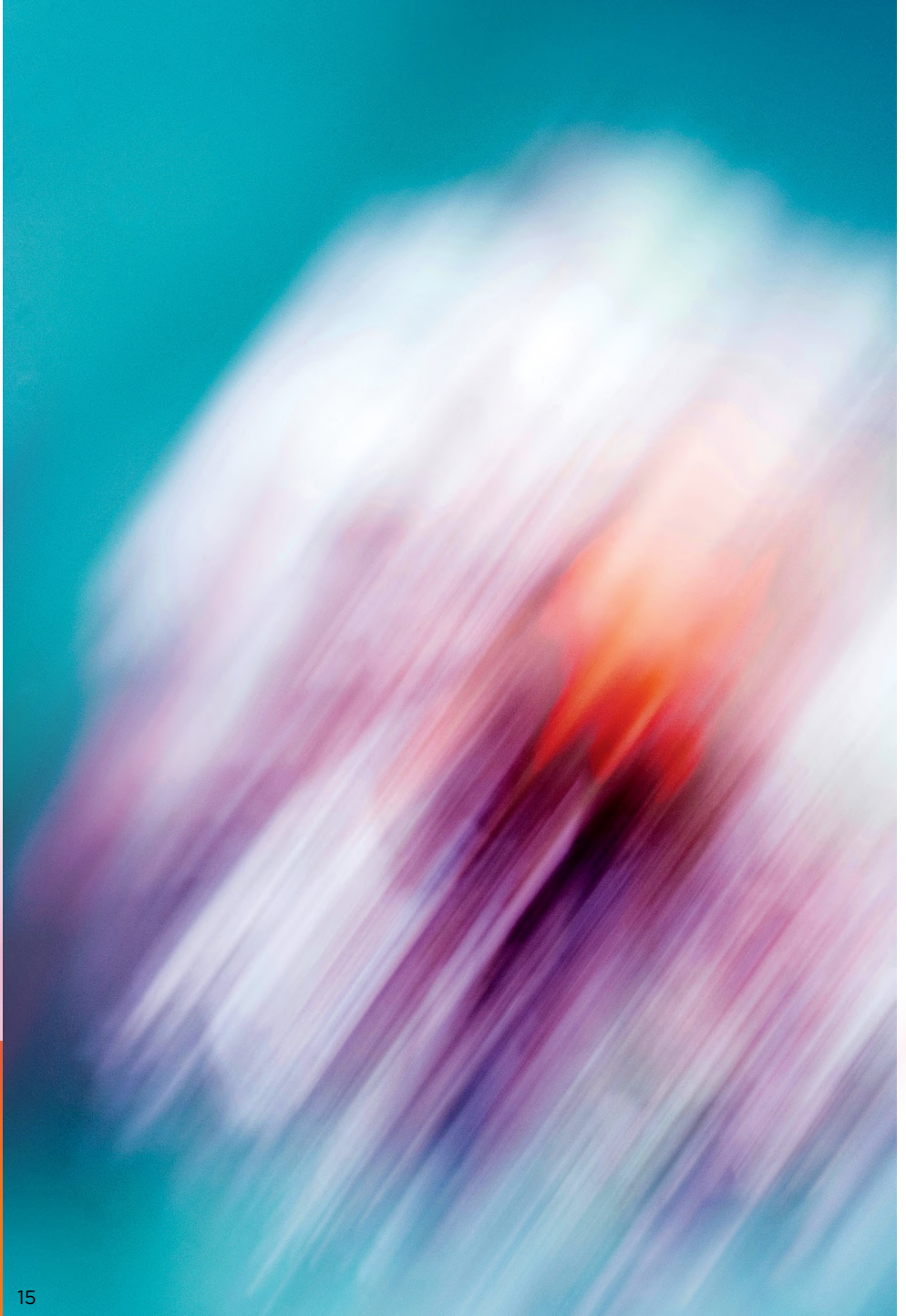
luminous fragility  
vulnerable beauty  
reproduced vitality

fragilità luminosa  
bellezza vulnerabile  
vitalità riprodotta



17-2034 TCX

11-0601 TCX



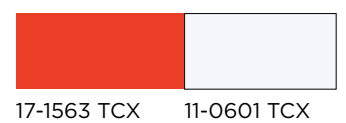
15



16

filters, manipulations  
altered environments  
visions

filtri, manipolazioni  
ambienti alterati  
visioni





1. Ykk - 2. Lemar - 3. Fabrès - 4. Ricamificio Carlo Canziani - 5. Camac Arti Grafiche



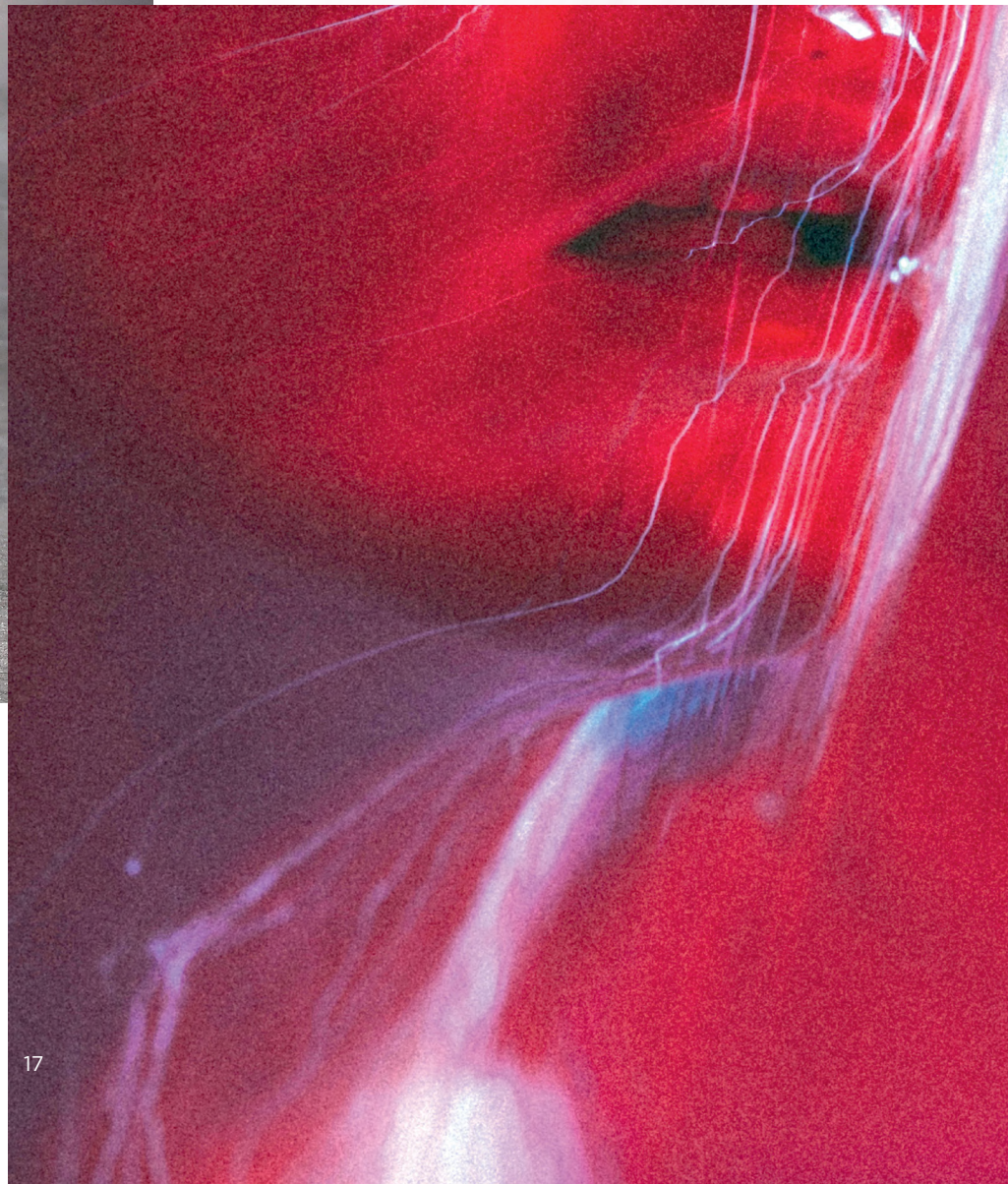
1. Meliastage - 2. Petralux - 3. Tessitura Attilio Imperiali - 4. Lma



Images Immagini: 17. Klara Kulikova, unsplash.com.



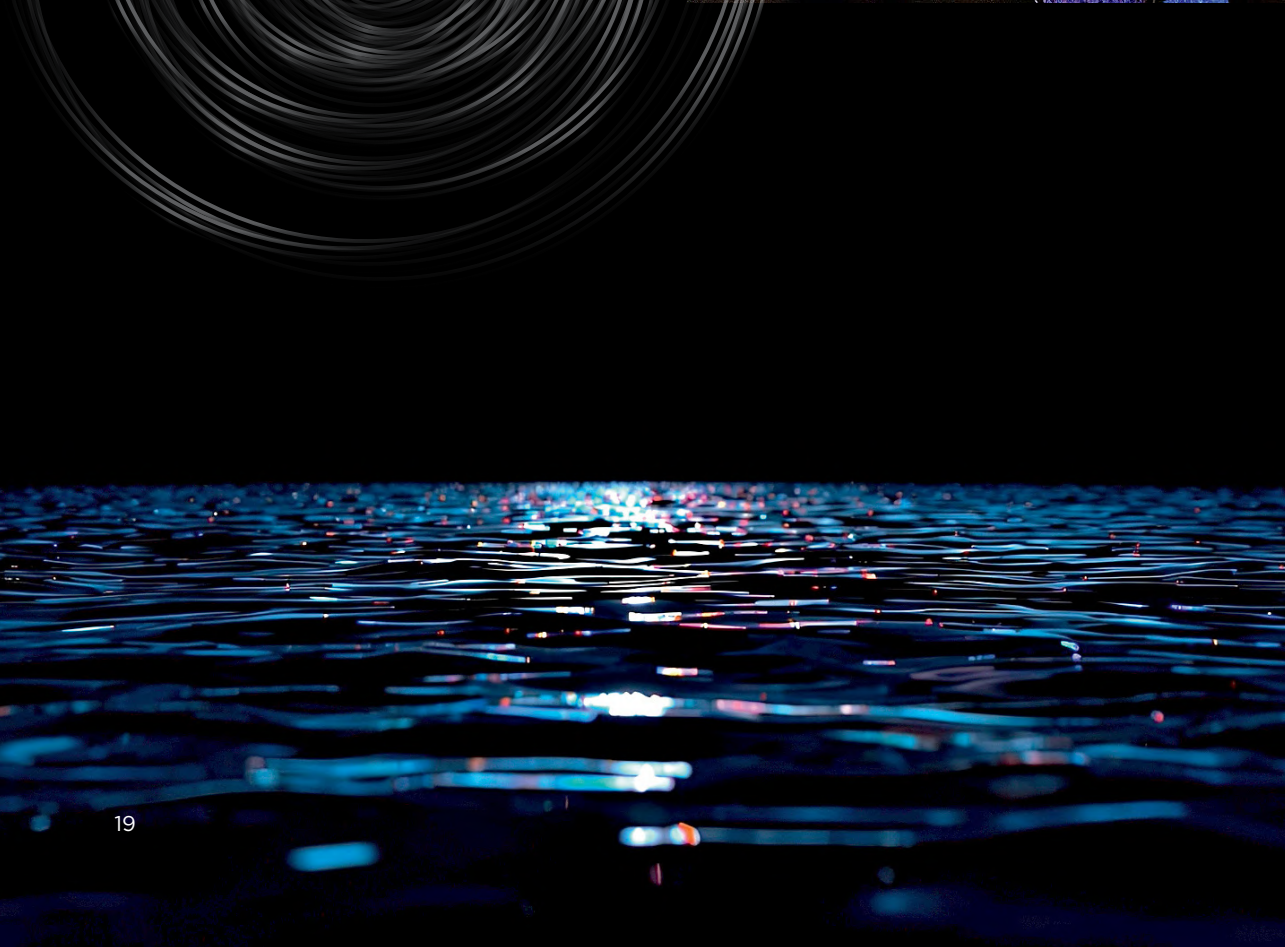
17-1563 TCX 19-3937 TCX



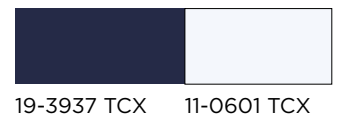
natural replicas  
elaborate radiations

repliche naturali  
irradiazioni elaborate

18



19





1. Fada Tessuti - 2. Avia - 3. Ricamificio Carlo Canziani - 4. Lampo by Lanfranchi - 5. Lartigianabottoni  
6. Besani - 7. Passamaneria Frassinetti



20

plant algorithms  
auto-generated hybrids  
alternative worlds

algoritmi vegetali  
ibridazioni auto-generate  
mondi alternativi



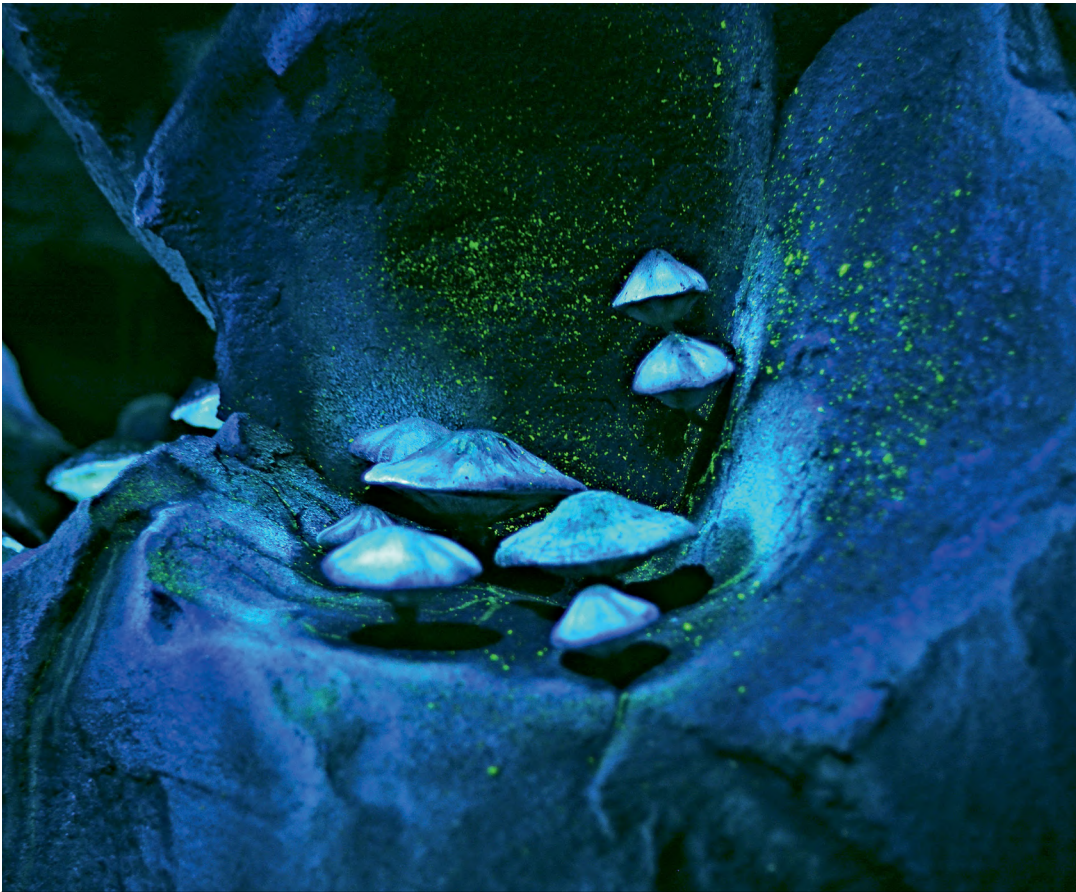


Images Immagini: 20. chatgpt.com - 21. 22. imagine.art.

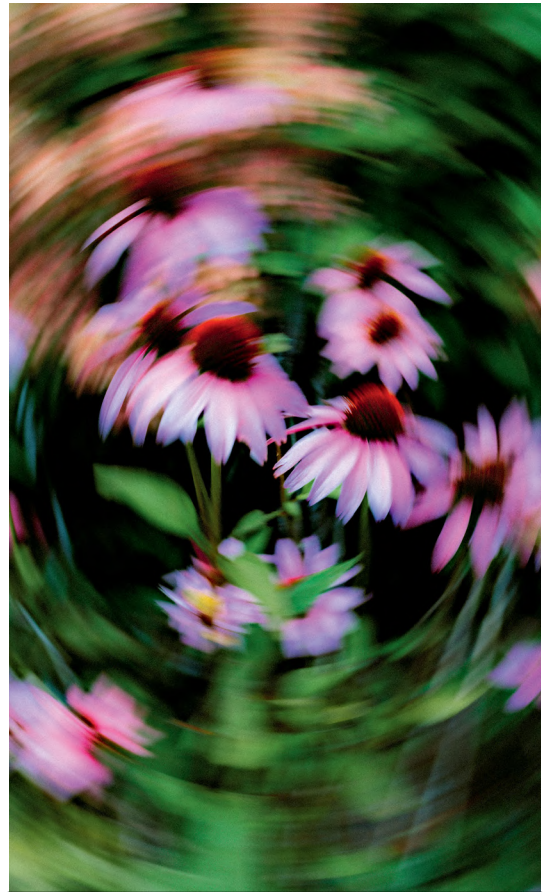


Craig Green  
s/s 2026

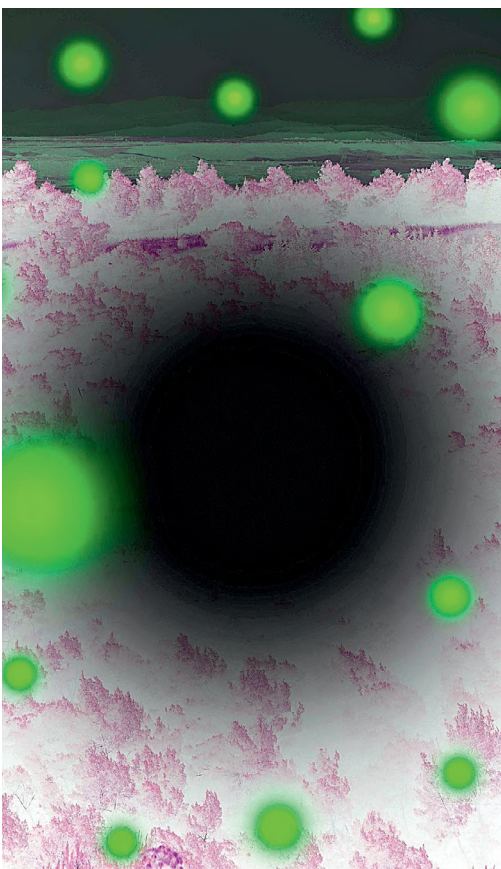
# synthetic eden sourcing



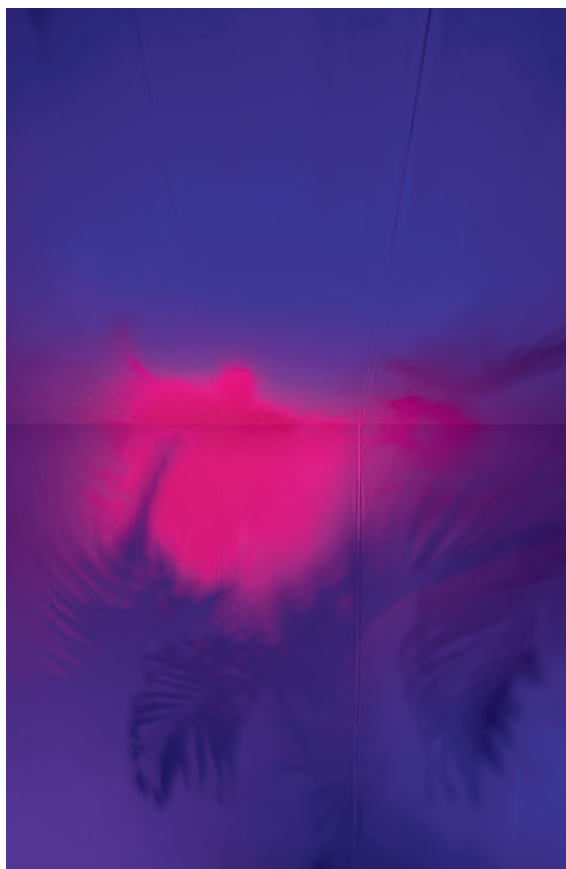
[unsplash.com/@joel-m-peel](https://unsplash.com/@joel-m-peel)



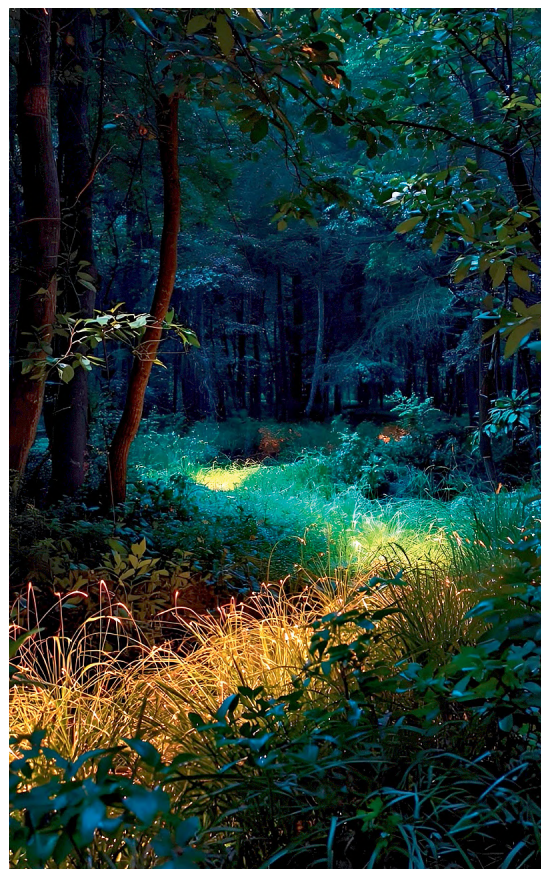
[unsplash.com/@brookebalentine](https://unsplash.com/@brookebalentine)



[claudiafuggetti.com](https://claudiafuggetti.com)



[unsplash.com/@andreislobtsov](https://unsplash.com/@andreislobtsov)



[imagine.art](https://imagine.art)



claudiafuggetti.com



chatgpt.com



claudiafuggetti.com



imagine.art



imagine.art

# synthetic eden key looks





McQueen



Giuseppe Di Morabito



Rabanne



Giuseppe Di Morabito



Loewe



Giuseppe Di Morabito